



特別賞(住みこなし)

タイトル **しろいおうち**

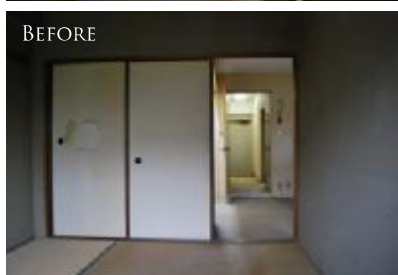
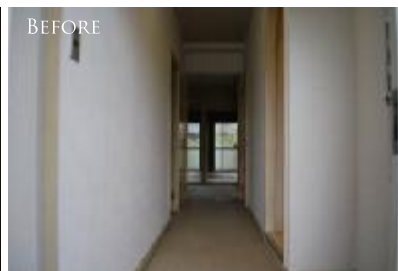
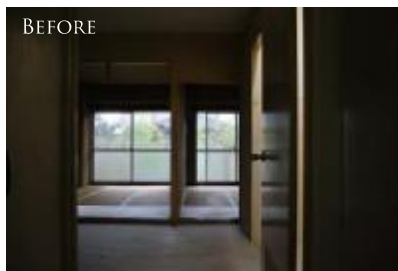
所有・建方形式 持家共同建

構造 鉄筋コンクリート造

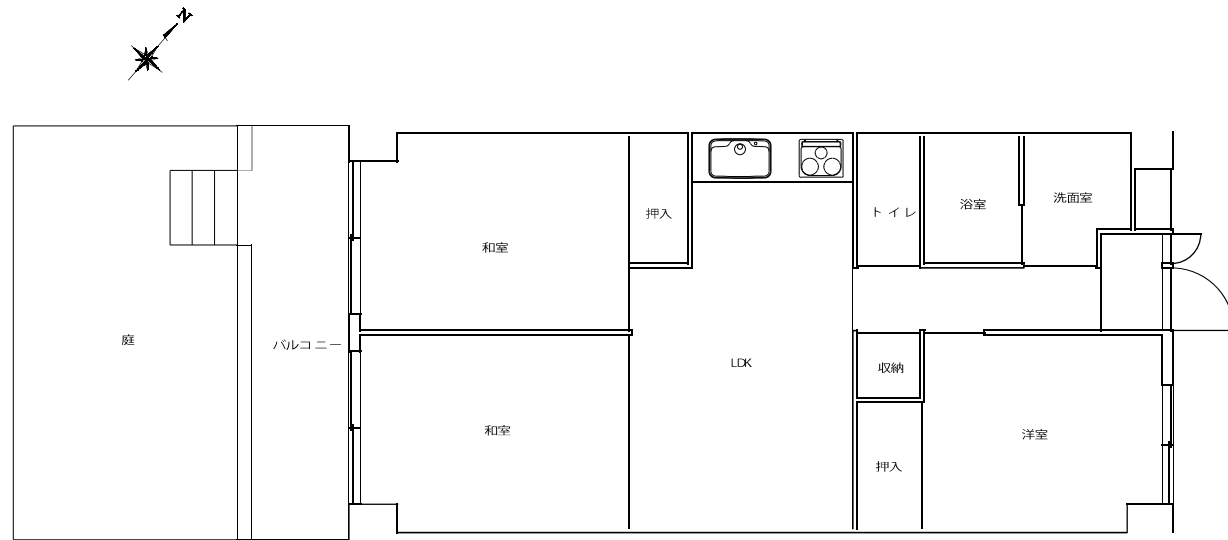
講評

躯体の仕上げをそのままに、3LDKの部屋をスケルトンの一室空間にした。住み手が自分達で好みに合わせて工事を進め、住みこなししていく好事例。ベランダや窓辺の重層する緑が庭と室内との一体感を作り込んでいる。

リフォーム・リノベーション前後の写真

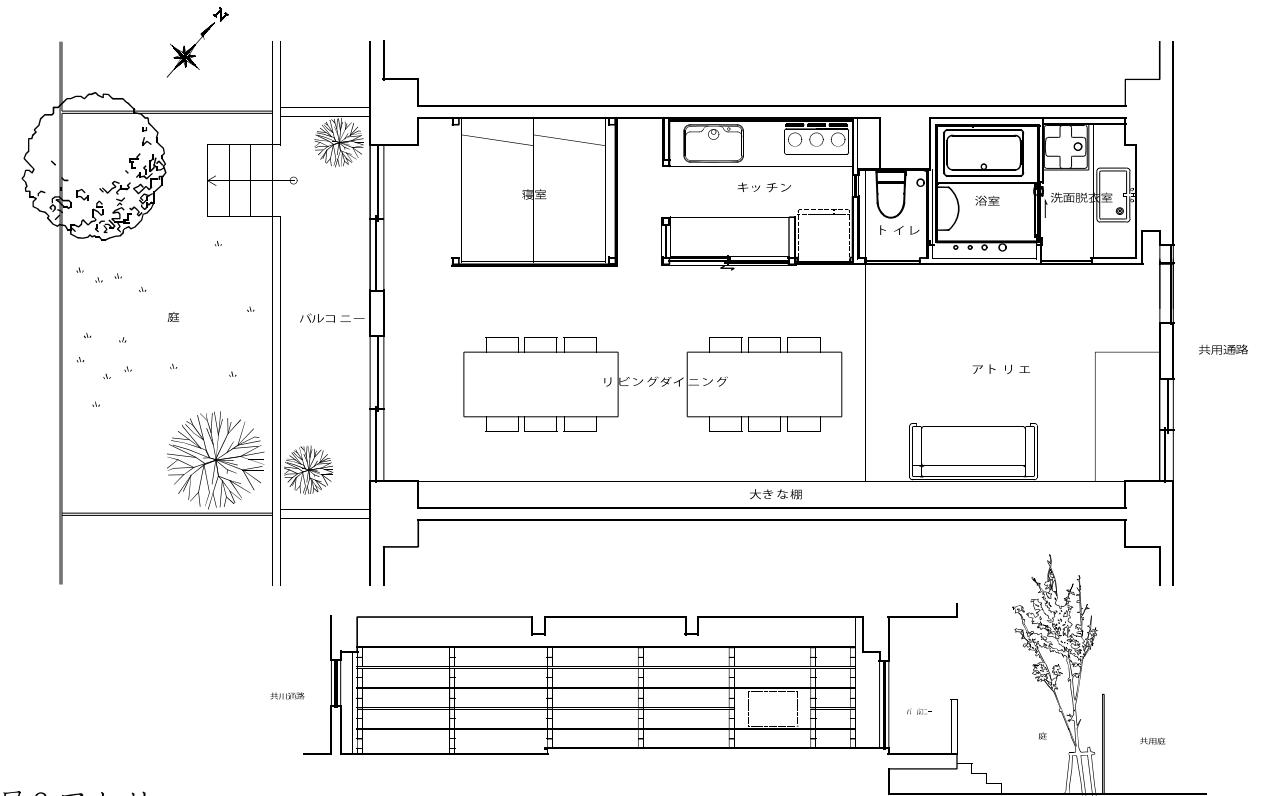


リフォーム・リノベーション前（平面図（必須）、その他従前の特徴を表す図面等）



3LDK

リフォーム・リノベーション後（平面図（必須）、展開図などデザインの特徴を表している図面等）



住居&アトリエ

提案された住まい方やまちへの貢献に関するデザイン上の工夫など

マンション暮らしは、結露や湿気・日当たりが悪く室内が暗い・風通しが悪いなどの問題があります。また子育て世代では、ライフスタイルに合わず、戸建住宅を検討せざるを得ない状況があります。
このような問題を解決しながら、よりよい暮らしを目指しました。

全てスケルトンにし、駆体をそのまま仕上げとしています。天井や壁を作るより気積が1.5倍になり、のびやかで高さ方向にも空間を確保できます。
水周りはまとめて配し、ワンルームと寝室（小屋）の構成とすることで、柔軟にライフスタイルの変化に対応します。

デザインに反映した居住者（住まい手）のニーズ

住居兼ハンドメイドの作家である妻のアトリエ。

日々の暮らしの中に、編み物が混ざり合うような家。

[DIY]
寝室の小屋（野地板と角材）（3万円）
壁面の1.0mの大きな棚（CBと足場板）（4.5万円）
塗装一式（漆喰・ペンキ）（6万円）

居住者（住まい手）の感想

古いマンションの空きが増える現代にマンションの可能性を感じます。

ライフスタイルに合わせた住まい手らしい暮らしと、風や光など住環境の両輪を考慮することで、より豊かで、愛着をもって永く過ごせると思います。

データ

○所在地 ○築後年数 年 ○工事費 万円
 ○敷地面積 m² ○建築面積 m²
 ○居住者構成 総人数 人 / うち15歳未満 人 / うち65歳以上 人 / ペット
 単独 夫婦のみ 夫婦+子 親+夫婦+子（三世代） ひとり親+子
 その他の親族（親族関係者のみ） 親族以外（シェア居住の場合など） その他

○工事期間 日間 ○用途地域
 ○リフォーム部分面積 m²
 性能向上の特性 耐震性能 高齢者等への配慮（バリアフリー） 省エネルギー対策
 防犯性能 維持管理対策 室内空気環境 その他（）

タイトル

