

タイトル 減築したらおそとにひと部屋

所有・建方形式 持家一戸建

構造 在来木造

講評

子育て期の核家族の家から、夫婦二人のゆったりとした生活のための家へと、しなやかな変貌を遂げている。不要な間仕切りを取り払い、広い室空間や便利な動線、通風を確保し、外部空間の豊かさも享受できる。さらにバリアフリー、耐震性能、省エネルギーなどの性能向上にも配慮した。

リフォーム・リノベーション前後の写真



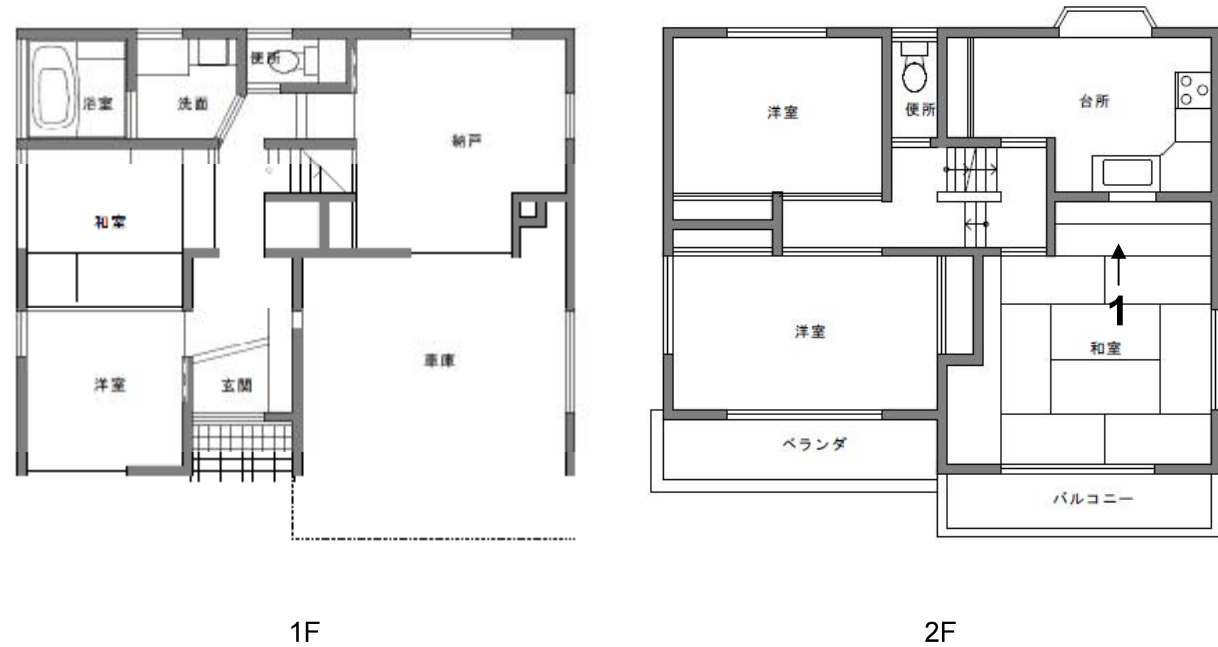
BEFORE



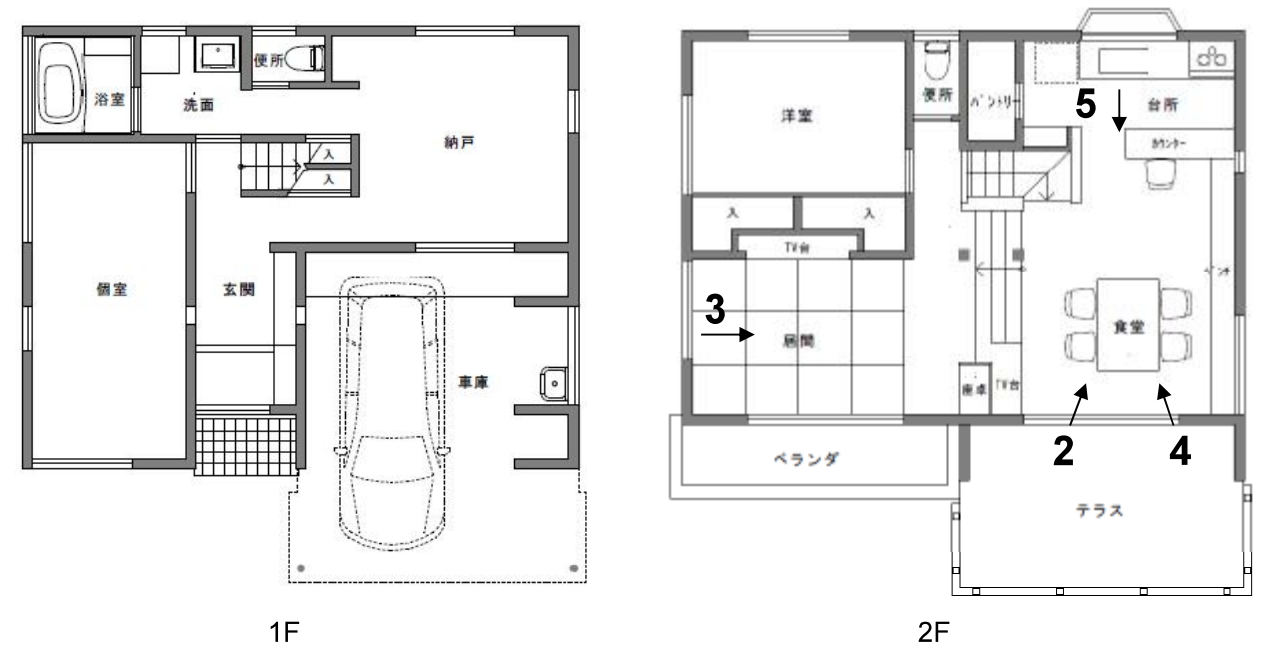
AFTER



リフォーム・リノベーション前（平面図（必須）、その他従前の特徴を表す図面等）



リフォーム・リノベーション後（平面図（必須）、展開図などデザインの特徴を表している図面等）



提案された住まい方やまちへの貢献に関するデザイン上の工夫など

子供達が巣立ったご夫婦二人暮らし。趣味に、ボランティアに、生活を楽しむお二人。家ではゆったり過ごせるよう、家に居るのが楽しくなるような空間を目指した。二人サイズに部屋を整理し、減築した分、大きな外部テラスを設けた。外での食事や、ガーデニングなどの新しい住まい方をプレゼントさせて頂いた。

LDKでは、いくつかのスペースを用意することで、同じ空間に居ながらそれぞれが好きなことを出来るような空間構成にした。もともとあった床の段差を生かせたと思う。

家中、どこにいても同じ温度で暖かくなるよう高気密高断熱工事を行った。今回は、基礎断熱とし、壁・天井にはグラスウールを充填し、気密工事を行った。南面の新設サッシから日射所得を期待し、テラスに設置した透明の庇にすだれを載せることで、夏場の日射を遮るよう計画した。同時に耐震改修工事を行った。

デザインに反映した居住者（住まい手）のニーズ

- ・使っていない部屋を何とかしたい。
- ・冬場、暖かい家にしてほしい。
- ・猫も一緒に楽しめる家にしてほしい。
- ・キッチンコンパクトに。
- ・珪藻土の壁にしたい。

居住者（住まい手）の感想

- ・冬場が格段に暖かくなった。
- ・補強の柱に猫ちゃんの爪とぎを設置し、梁はキャットタワー代わりに。
- ・大きなテラスに花などを飾れるので華やかになった。飲食や喫煙など有効に利用している。

データ

○所在地  ○築後年数  年 ○工事費  万円

○敷地面積  m<sup>2</sup> ○建築面積  m<sup>2</sup>

○居住者構成 総人数  人 / うち 15 歳未満  人 / うち 65 歳以上  人 / ペット

単独  夫婦のみ  夫婦+子  親+夫婦+子（三世代）  ひとり親+子

その他の親族（親族関係者のみ）  親族以外（シェア居住の場合など）  その他

○工事期間  日間 ○用途地域

○リフォーム部分面積  m<sup>2</sup>

○性能向上の特性  耐震性能  高齢者等への配慮（バリアフリー）  省エネルギー対策

防犯性能  維持管理対策  室内空気環境  その他（）

タイトル