



タイトル

柱型/梁型

タイプ

持家共同建

構造

鉄筋コンクリート造

講評

マンションのリノベーションでスケルトンの状態に戻し、天井の中に隠されていた懐の軌跡を積極的に活かした提案である。懐を収納部分として増設し、柱型、梁型を連続させ空間にリズムを生み出している点を評価する。

リフォーム・リノベーション前後の写真



*

作業場から庭側を見る



*

土間と作業場



*

キッチンと水まわりを見る



*

作業場を見る



改修前：キッチン



改修前：室2



*

柱型/梁型を閉じた状態



*

カーテンによる空間の大きさの調整



水まわりボリューム内



改修前：ダイニング



改修前：玄関



入居後1年：居間から庭側を見る



*

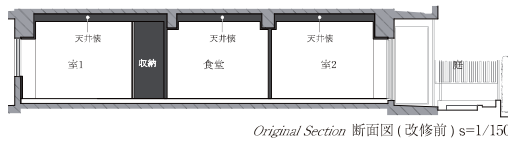
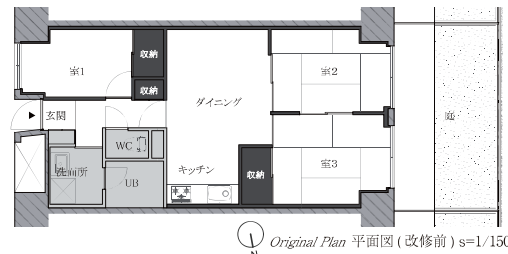
柱型/梁型を開いた状態



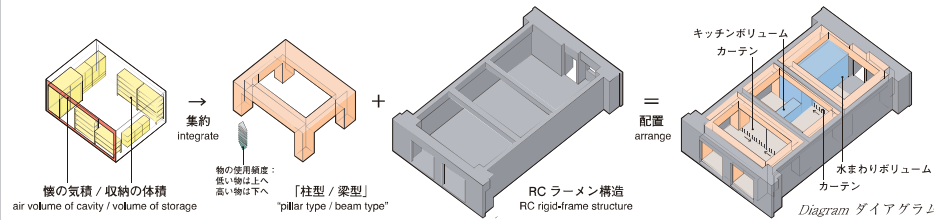
*

外壁面を覆う柱型/梁型と障子による断熱層

リフォーム・リノベーション前（平面図（必須）、その他従前の特徴を表す図面等）



改修前のプランは分団型の標準的なプランであったが、細かく仕切られていることと1階ということもあり、狭く暗い印象であった。時代の変化と住まい手の変化によって全面改修が求められた。一方で既存のスケルトンは壁面と天井面から柱梁が顔を出しているのみで住戸内には耐力壁や柱が一切落ちていないRCラーメン構造の清々しい空間性により、潜在的に広く明るい暮らしの場をつくる資質を持っていた。

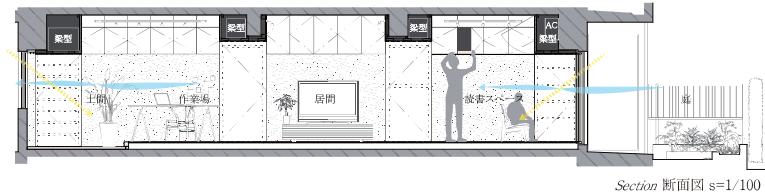


提案された住まい方やまちへの貢献に関するデザイン上の工夫など

躯体に対して一様に嵩上げされている天井や壁の懐の気積と、現代生活に必要な不可欠な収納の体積を集約して自立した形を与え、既存躯体に添わせて配置し、広さを最大限確保した。このようにしてできた大きな柱型/梁型は、隠れていたRCラーメン構造の清々しい空間性を引き出すと同時に、大量の物と設備を内包しながら住戸内に緩をつくることによって人や物が居着く場所を生み出し、生活のよりしろとなる。柱型/梁型の他にもレンガ積みタフなキッチンボックス、貝殻塗装の清潔で明るい水まわりボリュームを配置し住戸内を構成している。内装を単なる建築の従属物としてではなく、居心地や安心感をもたらすより人との距離が近い存在として振る舞うように扱っている。

本計画の舞台は、単体で1つの街区を形成している程大きな15階建てのマンションであり、それ自身が1つの村のような規模である。計画住戸がその村の1階に位置しているということ、クライアント夫婦がこの界隈の街で幼い頃からずっと暮らしてきたこともあり、生活の中の雑多な物を隠してくれる柱型/梁型、清潔感のある囲われた水まわり、吹きさらしの共用廊下から連続する土間、そのまま庭まで繋がる通風と採光に満ちた広く大きな空間によって、人を気軽に招き入れることができる場所を目指した。また、不動産の価値を測る重要な指標である広さと収納量を最大化することによって、将来的に賃貸運用の際に扱いやすくし、居住以外の機能にも柔軟に対応できるようにしている。

リフォーム・リノベーション後（平面図（必須）、展開図などデザインの特徴を表している図面等）



デザインに反映した居住者（住まい手）のニーズ

設計を始めるにあたってクライアントから伝えられたことは、広く明るく暮らしたいという新婚夫婦が思い描くこれからの暮らしのイメージと、大容量の収納が欲しいという現実的な生活に関わる要望であった。また、将来的に賃貸運用することを視野に入れていた。

居住者（住まい手）の感想

物に囲まれた窮屈な印象が無いこと。個室は無いけれど柱と梁のおかげで場所の位置付けができたこと。私達の要望に想像以上の結果で応えていただけたと感じています。帰宅時、障子から漏れる灯が見えると安らぎを感じられ、マンションでは感じられないような経験もできているのかなと。気持ち良く暮らせているのが一番かな。

データ

○所在地 大阪府大阪市旭区 ○築後年数 23 年 ○工事費 740 万円 ○工事期間 60 日間 ○設計会社 株式会社 PERSIMMON HILLS architects / 担当者 柿木 佑介、廣岡 周平

○用途地域 - ○敷地面積 - m² ○建築面積 - m² ○リフォーム部分面積 62 m² ○施工会社 ワイズコンストラクトオフィス / 担当者 山崎 晃嗣

○居住者構成 総人数 2 人 / うち 15 歳未満 人 / うち 65 歳以上 人 / ペット

単独 夫婦のみ 夫婦+子 親+夫婦+子 (三世代) ひとり親+子

その他の親族 (親族関係者のみ) 親族以外 (シェア居住の場合など) その他

○性能向上の特性 耐震性能 高齢者等への配慮 (バリアフリー) 省エネルギー対策

防犯性能 維持管理対策 室内空気環境 その他 ()

タイトル 柱型 / 梁型